

# Apsylien Formation on line

## Section Formateurs - Superviseurs

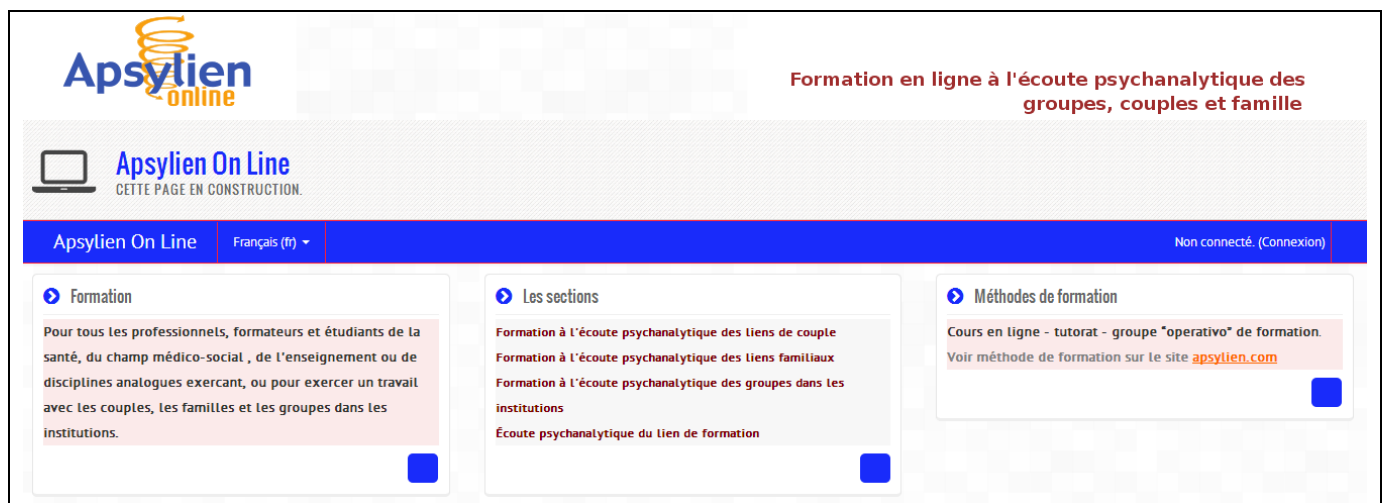
La formation on line (en ligne) est le nom d'un programme qui permet d'étendre la notion de la classe sur internet.

Ce programme met à disposition une zone commune pour les professionnels en formation continue pour accéder à des ressources de cours. En utilisant Moodle, vous pouvez éditer de nouveaux sujets, assigner et collecter des devoirs, publier des ressources et plus encore. Ce manuel est une introduction à l'utilisation des différentes possibilités du logiciel.

### PRÉSENTATION

Allez sur notre site [www.apsylienonline.com](http://www.apsylienonline.com).

Vous devriez voir apparaître l'écran des formations concernant la psychanalyse des liens sur les groupes, les couples, les familles.



The screenshot shows the Apsylien On Line website interface. At the top left is the Apsylien online logo. To the right, the text reads "Formation en ligne à l'écoute psychanalytique des groupes, couples et famille". Below the logo, there is a laptop icon and the text "Apsylien On Line" with "CETTE PAGE EN CONSTRUCTION." underneath. A blue navigation bar contains "Apsylien On Line", a language dropdown set to "Français (fr)", and "Non connecté. (Connexion)". The main content area is divided into three columns: "Formation" (describing the target audience), "Les sections" (listing four training sections), and "Méthodes de formation" (describing the online course format).

### SECTIONS DE FORMATION

4 sections de formation sont proposées :

- **Groupe**
- **Couple**
- **Famille**
- **Formateur**

Chaque section de formation comporte trois **cycles de formation** pour lesquels des certificats sont délivrés.

A chaque partie de formation d'une durée de deux mois, vous obtiendrez un certificat de validation et de présence ainsi que l'accès à la partie suivante du cycle.

## CURSUS GENERAL DE FORMATION

### FORMATEURS - SUPERVISEURS

Formateur concepteur : Rosa JAITIN

#### OBJECTIF

---

L'objet des formations dispensées par Apsylien-OnLine est de permettre l'acquisition de spécialisation par le développement professionnel continu.

L'objectif sera de développer certaines compétences dans le champ de la psychanalyse des liens. Les professionnels en formation devront ainsi acquérir des connaissances théoriques en articulation à leur expérience clinique.

Nous soulignons donc l'importance d'une inscription dans un contexte institutionnel et socio-culturel, pour mettre en perspective le contenu théorique des cours avec les problématiques cliniques rencontrées sur le lieu de travail.

Il sera donc question de lier la pensée (théorie), l'action (clinique) et l'affect (ressenti du professionnel dans le contexte de travail).

#### PROFIL DES DESTINATAIRES

---

Toutes les personnes intéressées par la **compréhension des processus de groupes, couples, familles et le processus de formation**, dans les institutions, associations, entreprises ou cabinets privés.

Les cours sont destinés en particulier, mais non seulement réservés, aux **professionnels de la santé, travailleurs sociaux, enseignants** et de disciplines analogues qui travaillent avec des **groupes, couples, familles ou dans le cadre de la formation**.

Selon le **niveau de diplôme** de l'étudiant, les exigences en termes de volume de formation et de stages seront adaptées.

**Une validation par des organismes compétents** sera nécessaire pour le titre de psychothérapeute pour les **non psychologues ou psychothérapeutes**.

#### CONDITIONS D'ADMISSION ET CERTIFICAT

---

Candidature sur dossier. CV détaillé et pratique ainsi qu'une lettre de motivation pour les personnes travaillant avec des groupes, des couples ou des familles et des formations.

Pour tous les candidats il est recommandé d'avoir réalisé un travail de développement personnel ou une thérapie d'orientation psychanalytique (ou être en cours de travail).

Ce travail est obligatoire pour les professionnels voulant accéder au cycle de thérapeute ou de psychothérapeute de toutes les sections et de formateurs-superviseurs.

Selon le diplôme de formation et la pratique professionnelle préalable les cycles de formation et sur les groupes, couples et familles et formateurs, des **certificats sont délivrés pour chaque section et chaque partie du cycle de formation**.

#### DIRECTION ET COORDINATION DE LA FORMATION ON LINE

---

##### A - Equipe pédagogique

Dans le processus de formation en ligne vous n'êtes pas seul.

**Toute l'équipe d'Apsylien-OnLine**, chacun à travers sa fonction, vous accompagnera dans votre parcours. C'est-à-dire :

**Directeur scientifique:** C'est le/la responsable pédagogique de l'élaboration du plan de formation à distance.

**Coordinateur de contenus:** Il collabore avec le directeur scientifique pour l'organisation et la coordination des contenus du cours.

**Equipe d'enseignants** : Ils ont participé à l'élaboration des contenus et vous pouvez les consulter par l'intermédiaire du tuteur.

**Secrétaire** : Elle accomplit les tâches académiques et administratives nécessaires au déroulement du plan. Les étudiants devront faire appel à elle pour les informations et les démarches d'ordre général.

**Tuteur** : C'est la personne qui accompagne l'apprentissage en ligne. Il vous guidera et/ou vous réorientera au cours de votre processus de formation, sur l'utilisation des matériels d'appui et la réalisation de travaux pratiques et de projets. Vous pouvez communiquer avec lui/elle par : téléphone, courrier postal, courrier électronique dans des horaires déterminés au préalable. Il/elle évalue avec les enseignants les activités obligatoires et les obstacles qui se présentent dans votre apprentissage et communique ces informations aux enseignants. Il/elle est en lien avec le coordinateur de grupo operativo.

## **B - Système du tutorat**

**Apsylien-OnLine** vous offre par le tutorat de l'aide, des conseils, une orientation. Il est important que vous reteniez le schéma chronologique suivant et qu'en cas de doute sur son interprétation, vous nous consultiez.

### **Tutorats :**

Les étudiants peuvent contacter les tuteurs par trois moyens :

1. Individuel par mail : vous recevrez la réponse à votre demande dans le courant de la semaine.
2. Forum groupal : chaque étudiant peut se connecter et déposer les questions relatives à chaque unité de lecture.
3. Skype : les possibilités des échanges par Skype seront déterminées par les tuteurs en accord avec les étudiants.

## **C - « Grupo operativo » par internet**

Les « Grupo Operativo » ont une importance toute particulière dans notre dispositif.

Ici, vous suivrez un processus d'intégration groupale qui se veut quelque chose à construire, en travaillant en association libre, avec la résonance induite par les différentes thématiques abordées et en relation avec les pratiques professionnelles.

## **D - Vidéoconférences**

Chaque groupe a un planning de vidéoconférences qui sont enregistrées

## **E - Regroupements présentiels en multiplication dramatique et « grupo operativo »**

Les groupes présentiels en « Grupo Operativo » sont obligatoires et ont lieu au cours de chaque cycle de formation.

## **F - Planning**

La formation régulière en ligne vous demande de destiner 5 heures au travail hebdomadaire. Vous disposerez d'un temps d'entraînement pour apprendre la méthode de formation online (e-learning).

## **G - Activités et ressources pédagogiques**

Les activités et les ressources varieront au long de la formation. En lien avec le travail réalisé, l'étudiant rencontrera différents types de matériels.

### *1. Les matériels optionnels*

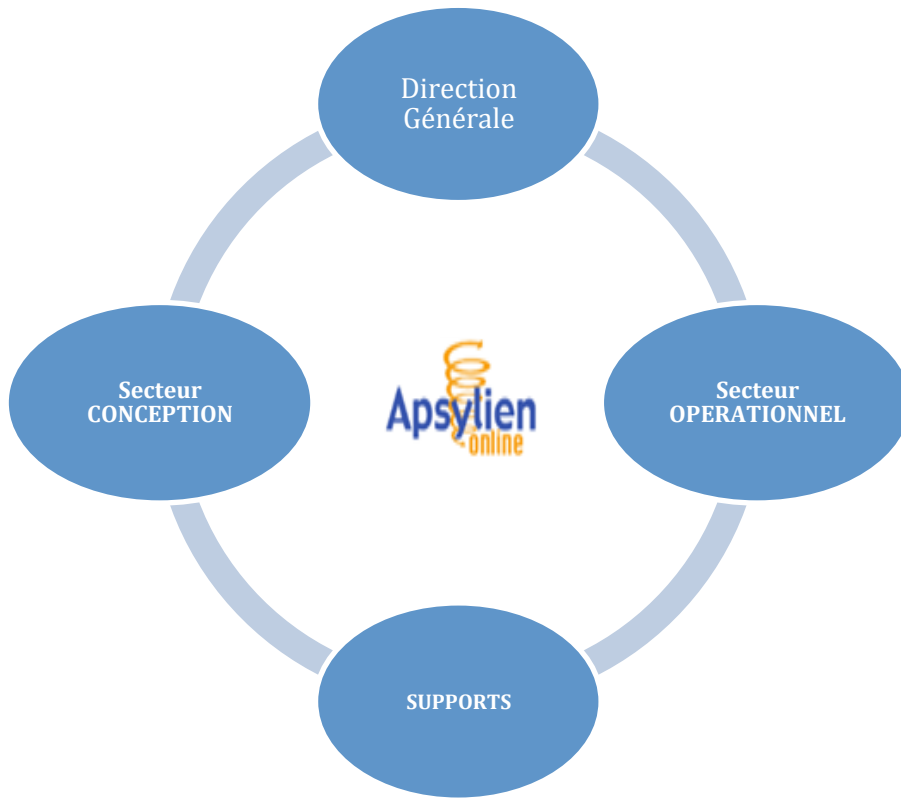
- a. Il s'agit de questions et réponses d'auto-évaluation pour vérifier si vous avez compris les concepts.
- b. Ainsi que la lecture du vocabulaire que nous ajouterons au cours.

### *2. Les matériels obligatoires hebdomadaires*

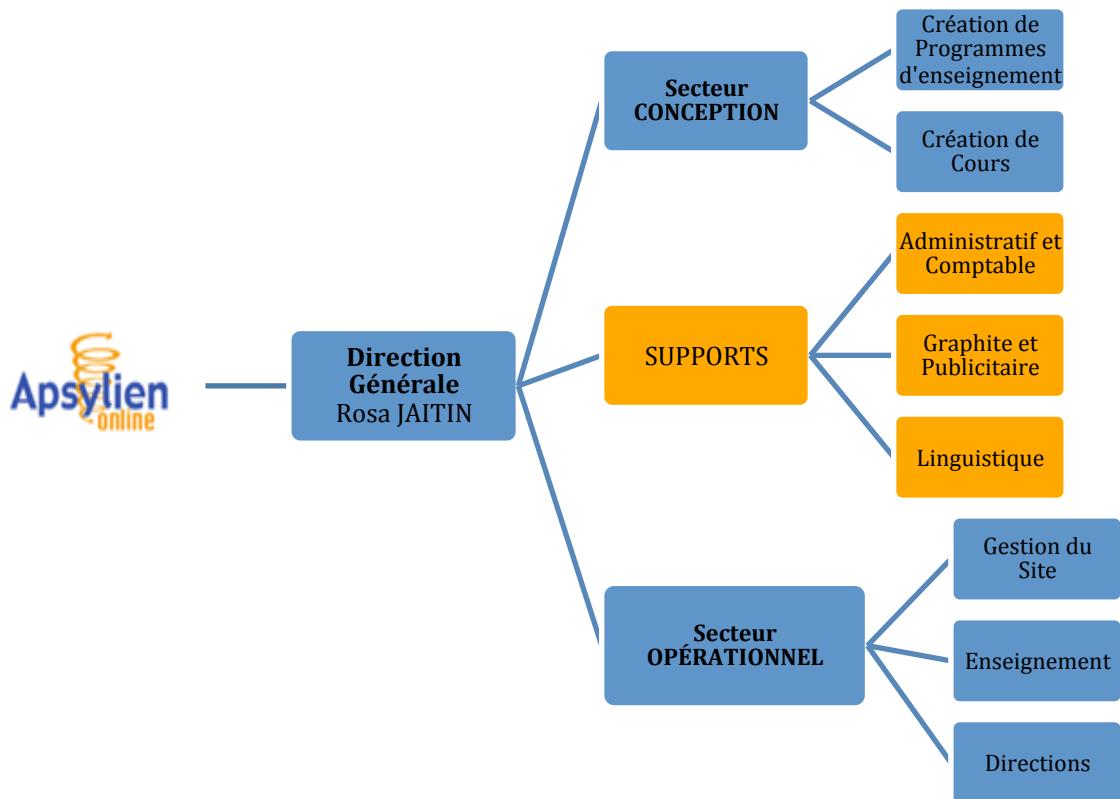
- a. Ce sont les cours donnés qui demandent un travail de lecture et/ou d'écoute individuelle.
- b. Ainsi que le travail sur une activité (roman, film, animation ou autre) qui sera discutée dans le forum groupal coordonné par le tuteur.

### *3. Le matériel obligatoire à la fin du cycle*

A la fin de chaque partie du cycle entamé, il sera demandé la réalisation d'une fiche de lecture individuelle des auteurs (à choisir dans la bibliographie générale utilisée pour la réalisation du cours).



**EQUIPE DE TRAVAIL ON LINE**



## Section Formateur-Superviseur

### **Cursus général de formation à l'écoute psychanalytique du lien de formation**

#### **CYCLE I : L'écoute psychanalytique du lien d'apprentissage et de formation LES CRISES EPISTEMIQUES**

**L'objectif de ce premier cycle de formation a pour but d'analyser les obstacles du lien d'apprentissage et de formation qui provoquent des crises épistémiques.**

- 1) On commence par définir le lien épistémique groupal et les défenses qui se mobilisent face aux angoisses, ainsi que la place du corps et les schémas de référence de sujets. On aborde les caractéristiques du processus d'apprentissage groupal.
- 2) On poursuit avec la construction de la symbolisation (de l'originare jusqu'au tertiaire). Le problème de la transmission de la connaissance est étudié par l'influence de la filiation corporelle et familiale sur la filiation culturelle.
- 3) Le troisième axe de ce cycle aborde la temporalité et les rythmes de l'apprentissage groupal. Les différents types d'obstacles deviennent les outils principaux de l'acquisition de la connaissance. Trois angles sont utilisés dans l'abord de ces thèmes : les études réalisées par l'épistémologie génétique et celles de la psychanalyse, ainsi que l'orientation de l'école de Pichon Rivière et les recherches de Rosa Jaitin des années 1983-2006 sur le groupe opératif ludique chez les enfants.

Les cours et la bibliographie sont abordés par des situations cliniques présentées par les enseignants et les professionnels en formation.

**Durée de la formation :**

Formation régulière en ligne : (185 heures)

Regroupement présentiel : dernier week-end de mars et premier week-end de juillet (22 heures)

**Pour les psychologues/psychiatres :**

**Certificat délivré :**

Assistant de Formation groupal à la psychanalyse des liens

**Conditions d'admission :**

Formation réservée aux psychiatres et psychologues ayant une pratique professionnelle qui permet de faire de l'enseignement dans leur domaine.

**Conditions de validation et obtention du certificat :**

La formation est validée par la présentation d'une vignette clinique\*.

**Pour les autres professionnels :**

**Certificat délivré :**

Assistant de Formation à la clinique groupale de l'apprentissage et de la formation

**Conditions d'admission :**

Formation accessible aux professionnels de santé, travailleurs sociaux, éducateurs, enseignants, ayant une pratique professionnelle qui permet de faire de l'enseignement dans leur domaine.

**Conditions de validation et obtention du certificat :**

La formation est par l'analyse\* d'un roman, d'un film ou d'une situation de la vie quotidienne concernant l'apprentissage ou la formation.

Les activités obligatoires à la formation ne sont pas notées mais font l'objet d'une évaluation par l'équipe d'enseignants.

Pour obtenir le certificat, le professionnel doit obligatoirement participer au regroupement résidentiel annuel.

\* Travail écrit de 4-5 pages maximum

## Section Formateur - Superviseur

### **CYCLE II : L'écoute psychanalytique du lien d'apprentissage et de formation DIAGNOSTIC ET TRAITEMENT**

**L'objectif de ce deuxième cycle est d'introduire des techniques groupales diagnostiques et thérapeutiques qui peuvent varier selon les étapes vitales des sujets et des processus groupaux ; pour évaluer et développer les potentialités des sujets dans les relations avec les autres.**

- a) Le groupe d'enfants et les médiations ludiques introduite permettront de réaliser un diagnostic clinique des problèmes d'apprentissage groupal.
- b) Les dessins groupaux des adultes permettront d'observer le processus de régression dans les groupes nombreux et les angoisses produites par les examens ainsi que l'influence de l'objet d'étude dans la filiation culturelle.
- c) Les modalités transférentielles avec l'objet de connaissance, avec l'enseignant et le groupe de pairs. La compréhension des processus mobilisés et les dispositifs d'étude diagnostique et thérapeutique se réaliseront à partir de l'apport des participants et des enseignants.

Les cours et la bibliographie sont abordés par des situations cliniques présentées par les enseignants et les professionnels en formation.

#### **Durée de la formation :**

Formation régulière en ligne : (185 heures)

Regroupement présentiel : dernier week-end de mars et premier week-end de juillet (22 heures)

#### **Pour les psychologues/psychiatres :**

##### **Certificat délivré :**

Formateur à la clinique groupale de l'apprentissage et de la formation

##### **Conditions d'admission :**

Formation réservée aux psychiatres et psychologues qui travaillent avec des groupes d'apprentissage ou de formation.

##### **Conditions de validation et obtention du certificat :**

La formation est validée par présentation d'un processus d'apprentissage ou de formation groupale sur la psychanalyse des liens\*

#### **Pour les autres professionnels :**

##### **Certificat délivré :**

Formateur à la clinique groupale de l'apprentissage et de la formation

##### **Conditions d'admission :**

Formation accessible aux professionnels de santé, travailleurs sociaux, éducateurs, enseignants (tous niveaux), travaillant avec des groupes.

##### **Conditions de validation et obtention du certificat :**

La formation est par l'analyse\* d'un roman, d'un film ou d'une situation de la vie quotidienne concernant l'apprentissage ou la formation.

Les activités obligatoires à la formation ne sont pas notées mais font l'objet d'une évaluation par l'équipe d'enseignants.

Pour obtenir le certificat, le professionnel doit obligatoirement participer au regroupement résidentiel annuel.

\* Travail écrit de 4-5 pages maximum